



# НЕТ ДУБЛЕРУ МКАД В СТРОГИНО



~~50~~ **17** метров вместо положенных 50 метров от жилых домов и детских учреждений до магистрали!



~~200~~ **0** - около 10 Га зеленых насаждений, в том числе более 200 деревьев будут уничтожены!



~~20~~ **80** мг/м<sup>3</sup> угарного газа, вместо 20 мг/м<sup>3</sup> предельно допустимых будет более чем в 6000 квартир района!

**Поставь свою подпись  
- она может стать решающей!**

**Адрес сбора подписей: ул. Исаковского, д. 33-А, павильон «Фотоуслуги»**

**Защити свой район!  
Оставь воздух твоим детям!**

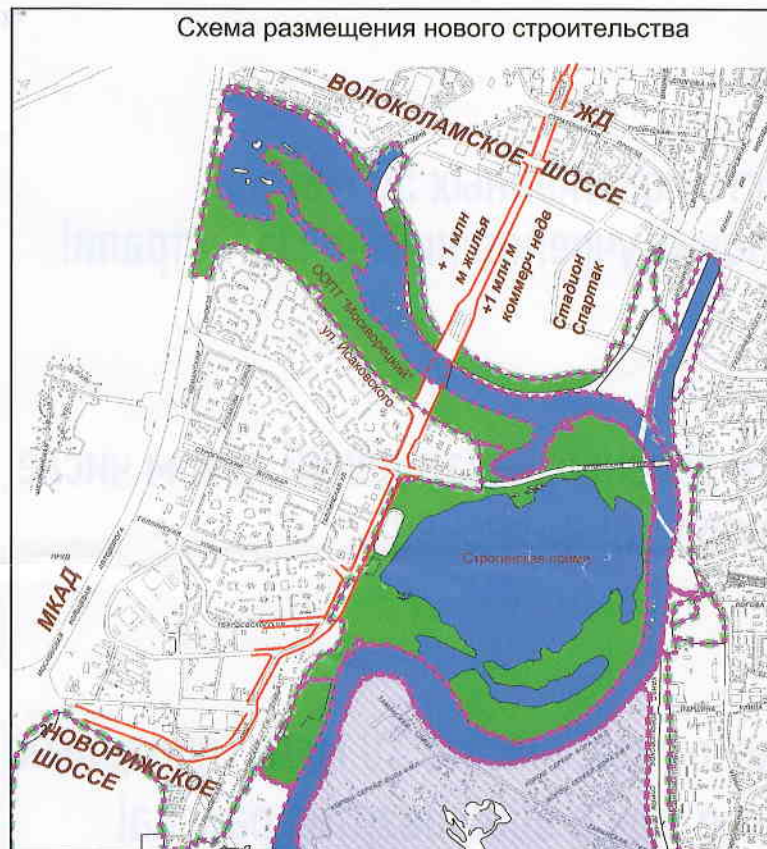


[www.zastrogino.com](http://www.zastrogino.com)

# Уважаемые жители района Строгино!

В 2014 году начинается строительство жилья и коммерческой недвижимости на поле Тушинского аэродрома, за Москвой-рекой.

По нашим данным самым вероятным решением для проезда будущих владельцев квартир и арендаторов коммерческой недвижимости на сегодня является транзитный проезд через наш район. Для этого в настоящее время разрабатывается проект строительства транзитной скоростной 6 - 8-миполосной(!) автомагистрали, которая свяжет районы Тушино, Покровское-Стрешнево с Новорижским шоссе. Приблизительный маршрут будущей трассы – Тушинский аэродром, мост через Москва-реку через ПИП «Москворецкий» на ул. Исаковского, далее между жилым комплексом «Янтарный город», ул.Твардовского, ул. Таллинской (с расширением указанных улиц) и Строгинской поймой к Новорижскому (Звенигородскому) шоссе.



С учетом постоянных пробок на МКАД на участке Рублевское шоссе - Волоколамское шоссе, данный участок фактически станет дублером МКАД, что усугубит и без того сложную транспортную ситуацию нашего района.

Помимо круглосуточного транзита автотранспорта через наш район, постоянных пробок, объездов их через дворы, мост позволит болельщикам «Спартака», чей стадион скоро будет построен на Тушинском аэродроме, использовать береговую линию Кировской и Строгинской поймы, другие рекреационные зоны для своих акций.

Очевидно, что от трассы пострадает экологическая обстановка в районе, ведь дорога частично будет проходить по территории Природно-исторического парка Москворецкий, который для всех жителей Строгино с детства является излюбленным местом отдыха. В данный момент жители района Строгино объединяют усилия для изменения маршрута прохождения путепровода.

**Призываем Вас вместе выступить в защиту нашего района,  
который рискует потерять звание самого спокойного и экологичного района города!**

**Отстояли раньше - отстоим и сейчас!**

[www.zastrogino.com](http://www.zastrogino.com)

21 пере  
12-15